

BENESSERE ORGANIZZATIVO

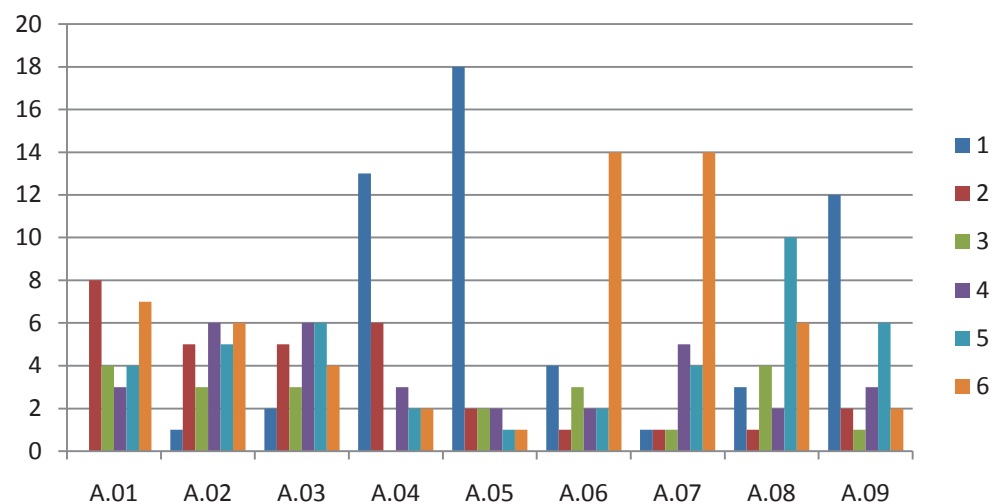
Risultati dell'indagine svolta presso il personale del Comune di Pianella nei mesi di Ottobre-Dicembre 2013. Sono stati presi in considerazione i seguenti elementi di valutazione:

- Sicurezza e salute sul luogo di lavoro e stress lavoro correlato
- Le discriminazioni
- L'equità nella mia amministrazione
- Carriera e sviluppo professionale
- Il mio lavoro
- I miei colleghi
- Il contesto del mio lavoro
- Il senso di appartenenza
- L'immagine della mia amministrazione
- Importanza degli ambiti di indagine
- La mia organizzazione
- Le mie performance
- Il funzionamento del sistema
- Il mio capo e la mia crescita
- Il mio capo e l'equità

I risultati dell'analisi sono riportati nelle tabelle illustrate alle pagine successive.

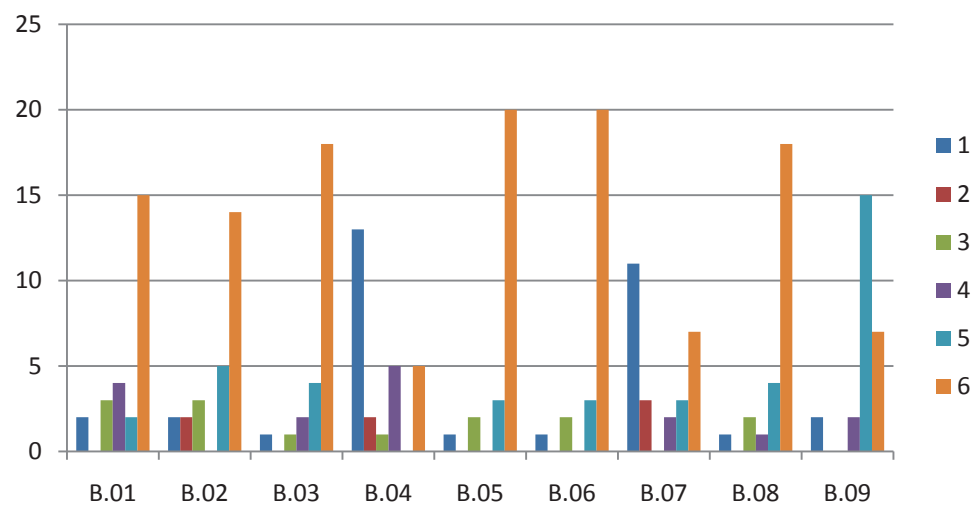
Quanto si trova in accordo con le seguenti affermazioni?

		1	2	3	4	5	6
A.01	Il mio luogo di lavoro è sicuro (impianti elettrici, misure anticendio e di emergenza, ecc.)	0	8	4	3	4	7
A.02	Ho ricevuto informazioni e formazione appropriate sui rischi connessi alla mia attività lavorativa e sulle relative misure di prevenzione e protezione	1	5	3	6	5	6
A.03	Le caratteristiche del mio luogo di lavoro (spazi, postazioni di lavoro, luminosità, rumorosità, ecc.) sono soddisfacenti	2	5	3	6	6	4
A.04	Ho subito atti di mobbing (demansionamento formale o di fatto, esclusione di autonomia decisionale, isolamento, estromissione dal flusso delle informazioni, ingiustificate disparità di trattamento, forme di controllo esasperato, ...)	13	6	0	3	2	2
A.05	Sono soggetto/a a molestie sotto forma di parole o comportamenti idonei a ledere la mia dignità e a creare un clima negativo sul luogo di lavoro	18	2	2	2	1	1
A.06	Sul mio luogo di lavoro è rispettato il divieto di fumare	4	1	3	2	2	14
A.07	Ho la possibilità di prendere sufficienti pause	1	1	1	5	4	14
A.08	Posso svolgere il mio lavoro con ritmi sostenibili	3	1	4	2	10	6
A.09	Avverto situazioni di malessere o disturbi legati allo svolgimento del mio lavoro quotidiano (insofferenza, disinteresse, sensazione di inutilità, assenza di iniziativa, nervosismo, senso di depressione, insonnia, mal di testa, mal di stomaco, dolori muscolari o articolari, difficoltà respiratorie ...)	12	2	1	3	6	2



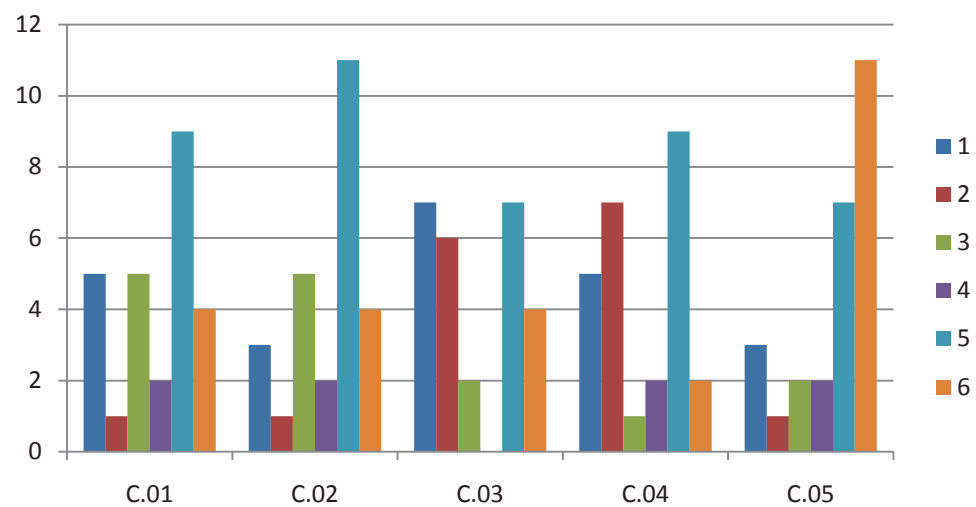
Quanto si trova in accordo con le seguenti affermazioni?

		1	2	3	4	5	6
B.01	Sono trattato correttamente e con rispetto in relazione alla mia appartenenza sindacale	2	0	3	4	2	15
B.02	Sono trattato correttamente e con rispetto in relazione al mio orientamento politico	2	2	3	0	5	14
B.03	Sono trattato correttamente e con rispetto in relazione alla mia religione	1	0	1	2	4	18
B.04	La mia identità di genere costituisce un ostacolo alla mia valorizzazione sul lavoro	13	2	1	5	0	5
B.05	Sono trattato correttamente e con rispetto in relazione alla mia etnia e/o razza	1	0	2	0	3	20
B.06	Sono trattato correttamente e con rispetto in relazione alla mia lingua	1	0	2	0	3	20
B.07	La mia età costituisce un ostacolo alla mia valorizzazione sul lavoro	11	3	0	2	3	7
B.08	Sono trattato correttamente e con rispetto in relazione al mio orientamento sessuale	1	0	2	1	4	18
B.09	Sono trattato correttamente e con rispetto in relazione alla mia disabilità (se applicabile)	2	0	0	2	15	7



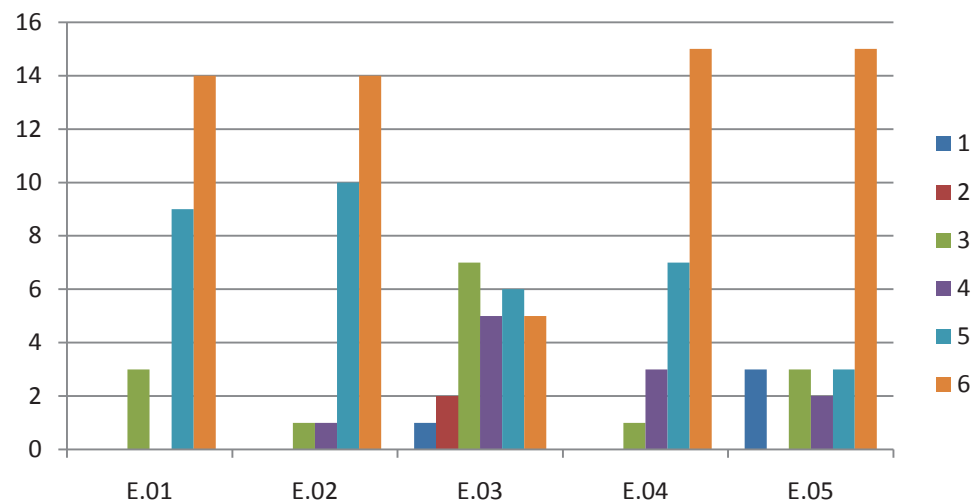
Quanto si trova in accordo con le seguenti affermazioni?

		1	2	3	4	5	6
C.01	Ritengo che via sia equità nell'assegnazione del carico di lavoro	5	1	5	2	9	4
C.02	Ritengo che via sia equità nella distribuzione delle responsabilità	3	1	5	2	11	4
C.03	Giudico equilibrato il rapporto tra l'impegno richiesto e la mia retribuzione	7	6	2	0	7	4
C.04	Ritengo equilibrato il modo in cui la retribuzione viene differenziata in rapporto alla quantità e qualità del lavoro svolto	5	7	1	2	9	2
C.05	Le decisioni che riguardano il lavoro sono prese dal mio responsabile in modo imparziale	3	1	2	2	7	11



Quanto si trova in accordo con le seguenti affermazioni?

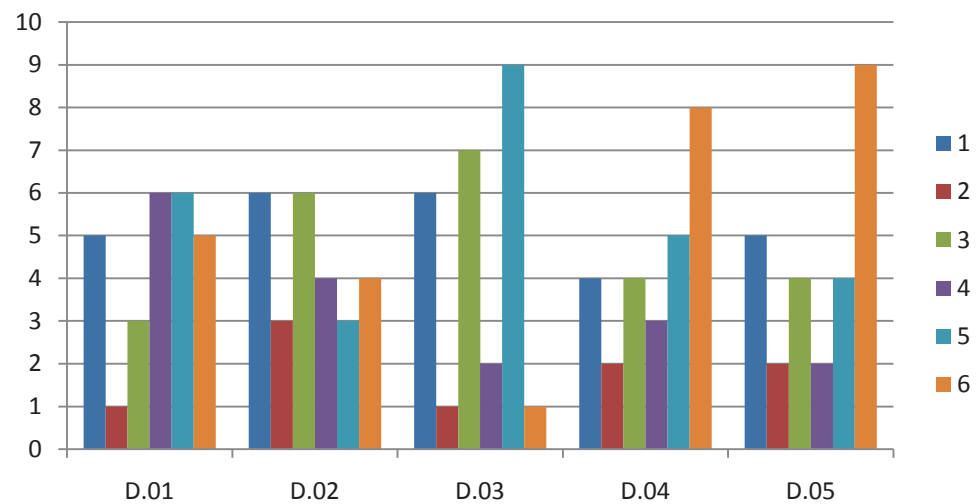
		1	2	3	4	5	6
E.01	Nel mio ente il percorso di sviluppo professionale di ciascuno è ben delineato e chiaro	0	0	3	0	9	14
E.02	Ritengo che le possibilità reali di fare carriera nel mio ente siano legate al merito	0	0	1	1	10	14
E.03	Il mio ente dà la possibilità di sviluppare capacità e attitudini degli individui in relazione ai requisiti richiesti dai diversi ruoli	1	2	7	5	6	5
E.04	Il ruolo da me attualmente svolto è adeguato al mio profilo professionale	0	0	1	3	7	15
E.05	Sono soddisfatto del mio percorso professionale all'interno dell'ente	3	0	3	2	3	15



Quanto si trova in accordo con le seguenti affermazioni?

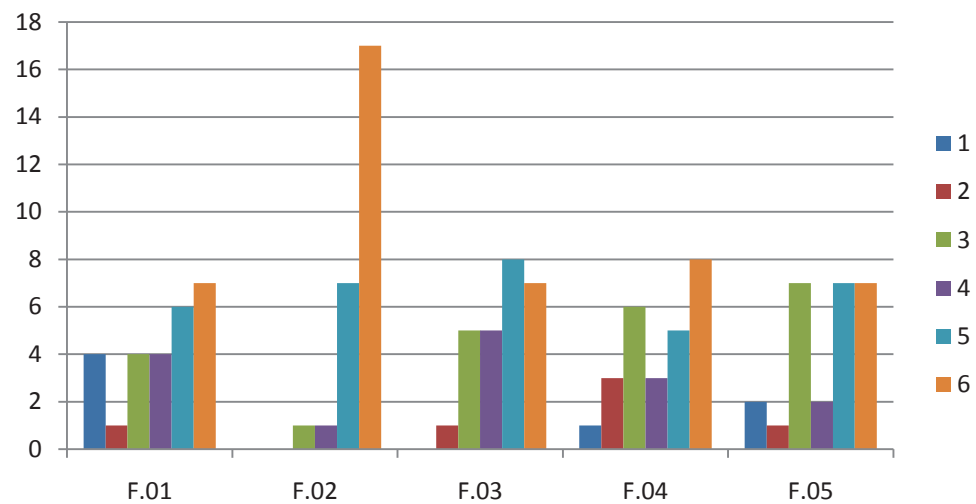
1 2 3 4 5 6

E.01	So quello che ci si aspetta dal mio lavoro	5	1	3	6	6	5
E.02	Ho le competenze necessarie per svolgere il mio lavoro	6	3	6	4	3	4
E.03	Ho le risorse e gli strumenti necessari per svolgere il mio lavoro	6	1	7	2	9	1
E.04	Ho un adeguato livello di autonomia nello svolgimento del mio lavoro	4	2	4	3	5	8
E.05	Il mio lavoro mi dà un senso di realizzazione personale	5	2	4	2	4	9



Quanto si trova in accordo con le seguenti affermazioni?

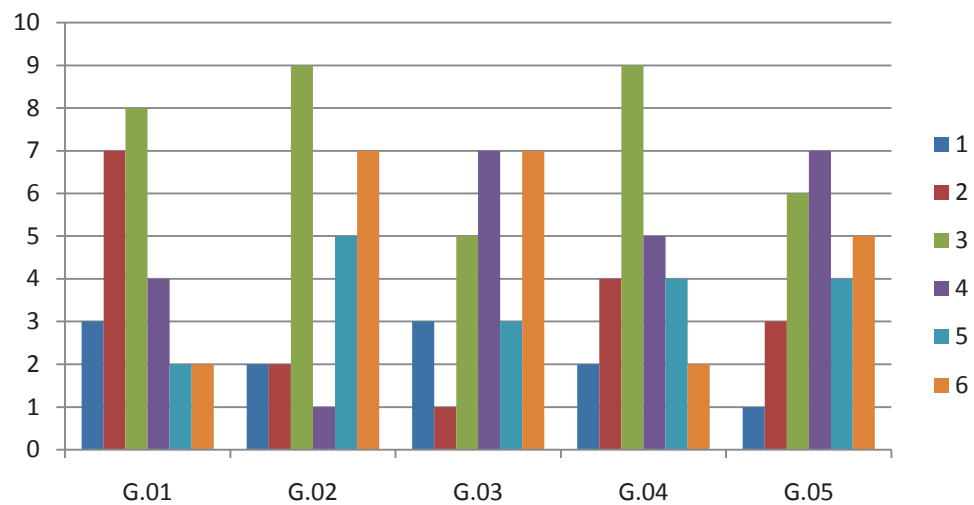
		1	2	3	4	5	6
F.01	Mi sento parte di una squadra	4	1	4	4	6	7
F.02	Mi rendo disponibile per aiutare i colleghi anche se non rientra nei miei compiti	0	0	1	1	7	17
F.03	Sono stimato e trattato con rispetto dai colleghi	0	1	5	5	8	7
F.04	Nel mio gruppo chi ha un'informazione la mette a disposizione di tutti	1	3	6	3	5	8
F.05	L'organizzazione spinge a lavorare in gruppo e a collaborare	2	1	7	2	7	7



Quanto si trova in accordo con le seguenti affermazioni?

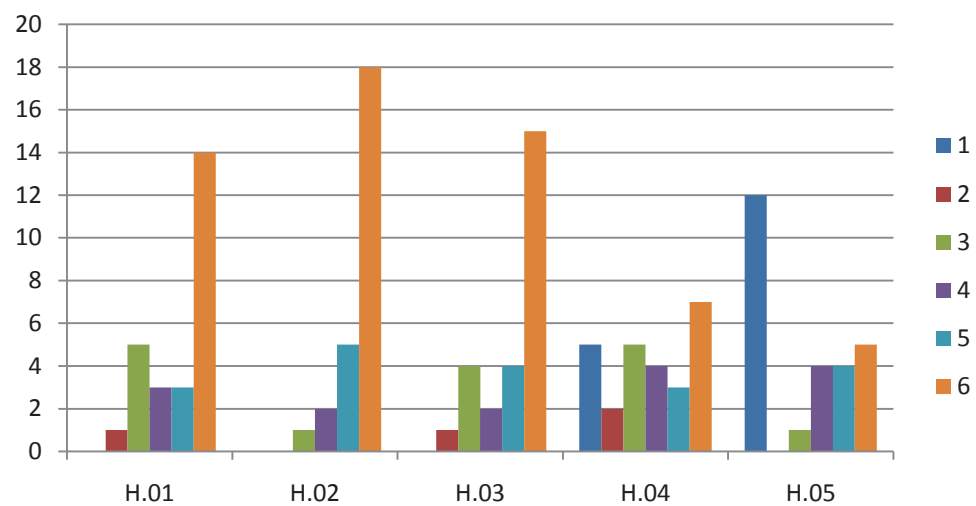
1 2 3 4 5 6

G.01	La mia organizzazione investe sulle persone, anche attraverso un'adeguata attività di formazione	3	7	8	4	2	2
G.02	Le regole di comportamento sono definite in modo chiaro	2	2	9	1	5	7
G.03	I compiti e ruoli organizzativi sono ben definiti	3	1	5	7	3	7
G.04	La circolazione delle informazioni all'interno dell'organizzazione è adeguata	2	4	9	5	4	2
G.05	La mia organizzazione promuove azioni a favore della conciliazione dei tempi lavoro e dei tempi di vita	1	3	6	7	4	5



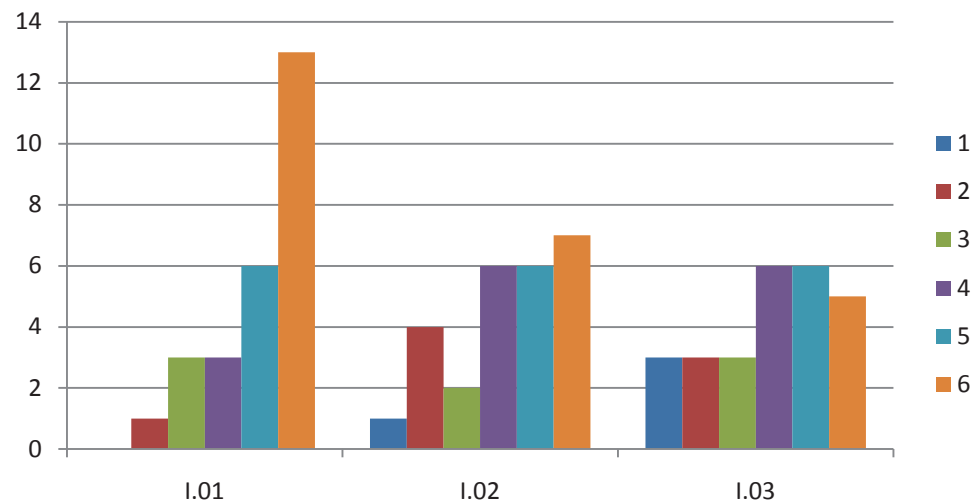
Quanto si trova in accordo con le seguenti affermazioni?

		1	2	3	4	5	6
H.01	Sono orgoglioso quando dico a qualcuno che lavoro nel mio ente	0	1	5	3	3	14
H.02	Sono orgoglioso quando il mio ente raggiunge un buon risultato	0	0	1	2	5	18
H.03	Mi dispiace se qualcuno parla male del mio ente	0	1	4	2	4	15
H.04	I valori e i comportamenti praticati nel mio ente sono coerenti con i miei valori personali	5	2	5	4	3	7
H.05	Se potessi, comunque cambierei ente	12	0	1	4	4	5



Quanto si trova in accordo con le seguenti affermazioni?

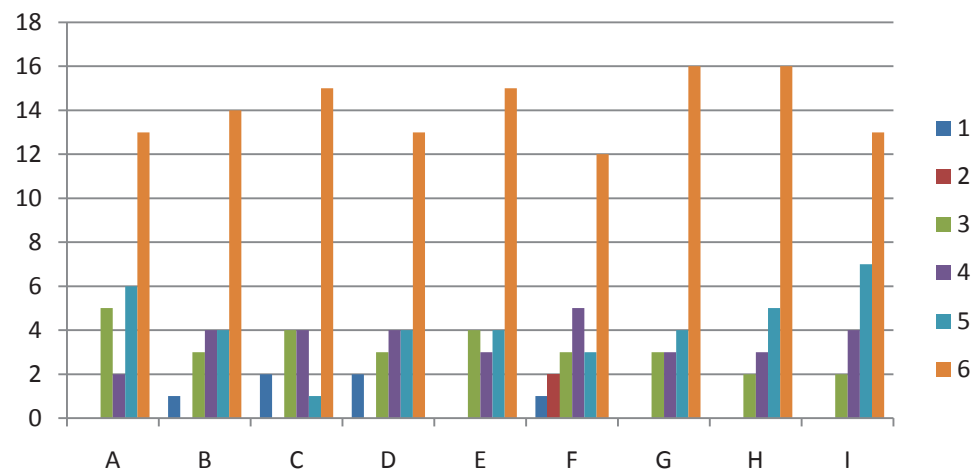
		1	2	3	4	5	6
I.01	La mia famiglia e le persone a me vicine pensano che l'ente in cui lavoro ia un ente importante per la collettività	0	1	3	3	6	13
I.02	Gli utenti pensano che l'ente in cui lavoro sia un ente importante per loro e per la collettività	1	4	2	6	6	7
I.03	La gente in generale pensa che l'ente in cui lavoro sia un ente importante per la collettività	3	3	3	6	6	5



Quanto considera importanti per il suo benessere organizzativo i seguenti ambiti?

1 2 3 4 5 6

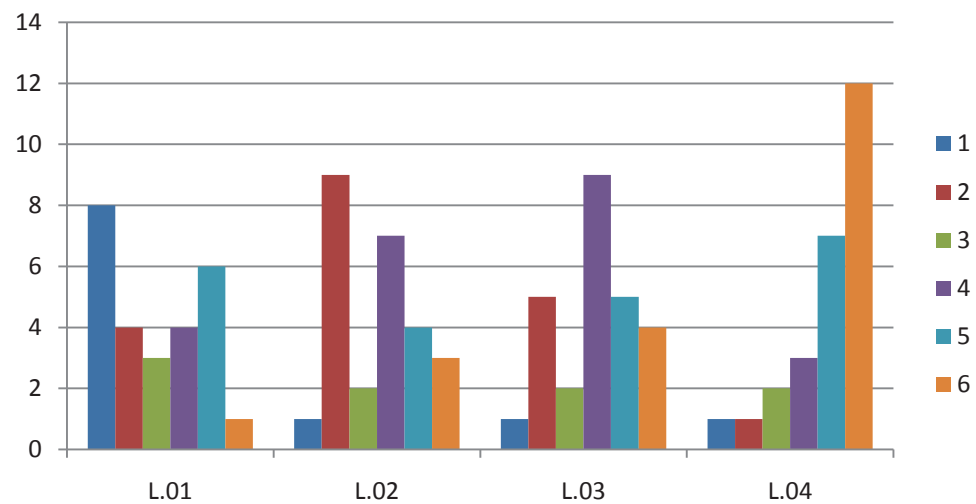
A	La sicurezza e la salute sul luogo di lavoro e lo stress lavoro correlato	0	0	5	2	6	13
B	Le discriminazioni	1	0	3	4	4	14
C	L'equità nella mia amministrazione	2	0	4	4	1	15
D	La carriera e lo sviluppo professionale	2	0	3	4	4	13
E	Il mio Lavoro	0	0	4	3	4	15
F	I miei colleghi	1	2	3	5	3	12
G	Il contesto del mio lavoro	0	0	3	3	4	16
H	Il senso di appartenenza	0	0	2	3	5	16
I	L'immagine della mia amministrazione	0	0	2	4	7	13



Quanto si trova in accordo con le seguenti affermazioni?

1 2 3 4 5 6

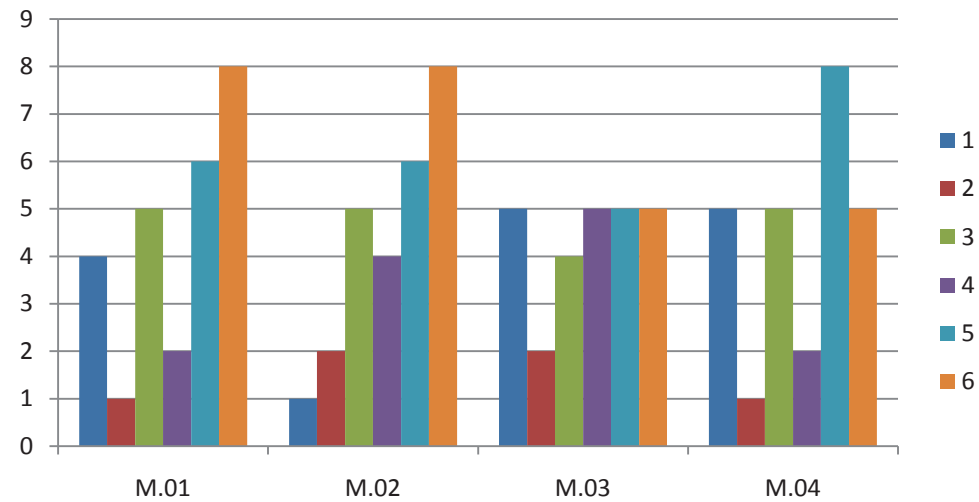
L.01	Conosco le strategie della mia amministrazione	8	4	3	4	6	1
L.02	Condivido gli obiettivi strategici della mia amministrazione	1	9	2	7	4	3
L.03	Sono chiari i risultati ottenuti dalla mia amministrazione	1	5	2	9	5	4
L.04	È chiaro il contributo del mio lavoro al raggiungimento degli obiettivi dell'amministrazione	1	1	2	3	7	12



Quanto si trova in accordo con le seguenti affermazioni?

1 2 3 4 5 6

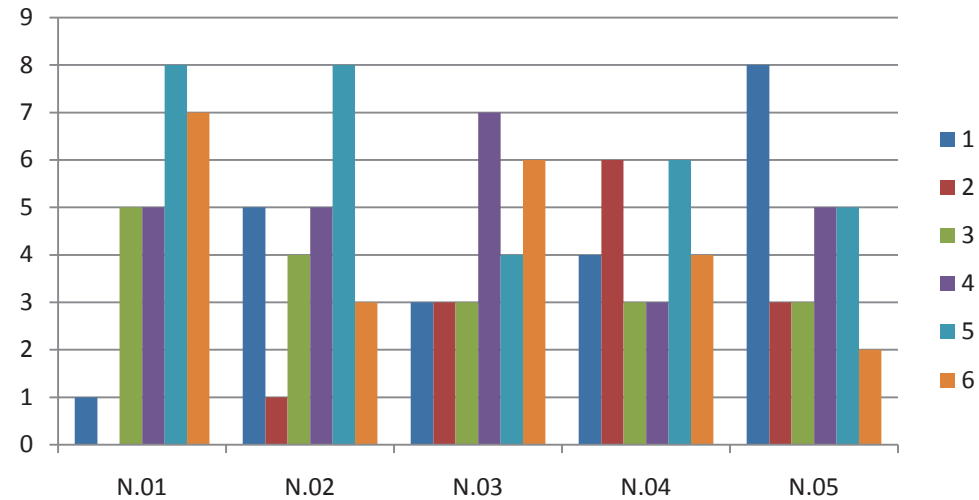
M.01	Ritengo di essere valutato sulla base di elementi importanti del mio lavoro	4	1	5	2	6	8
M.02	Sono chiari gli obiettivi e i risultati attesi dall'amministrazione con riguardo al mio lavoro	1	2	5	4	6	8
M.03	Sono correttamente informato sulla valutazione del mio lavoro	5	2	4	5	5	5
M.04	Sono correttamente informato su come migliorare i miei risultati	5	1	5	2	8	5



Quanto si trova in accordo con le seguenti affermazioni?

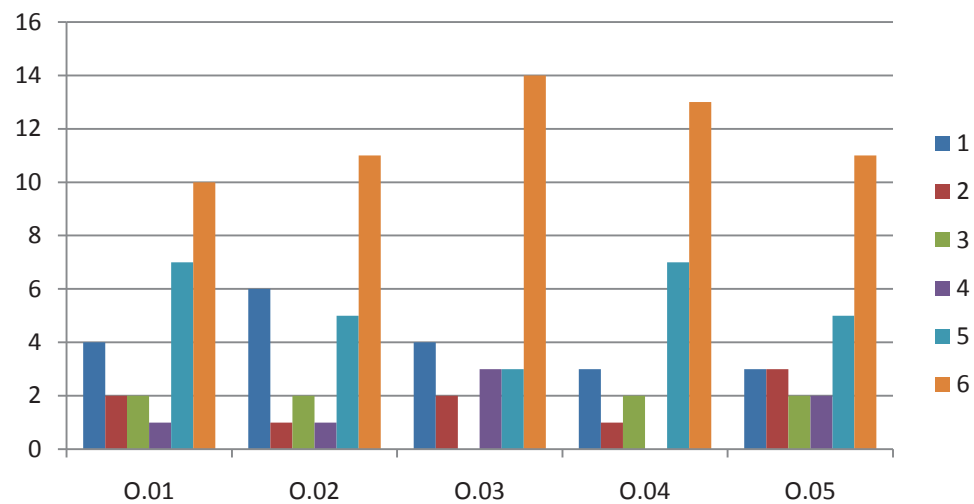
1 2 3 4 5 6

N.01	Sono sufficiente coinvolto nel definire gli obbiettivi e i risultati attesi dal mio lavoro	1	0	5	5	8	7
N.02	Sono adeguatamente tutelato se non sono d'accordo con il mio valutatore sulla valutazione della mia performance	5	1	4	5	8	3
N.03	I risultati della valutazione mi aiutano veramnete a migliorare la mia performance	3	3	3	7	4	6
N.04	La mia amministrazione premia le persone capaci e che si impegnano	4	6	3	3	6	4
N.05	Il sistema di misurazione e valutazione della performance è stato adeguatamente illustrato al personale	8	3	3	5	5	2



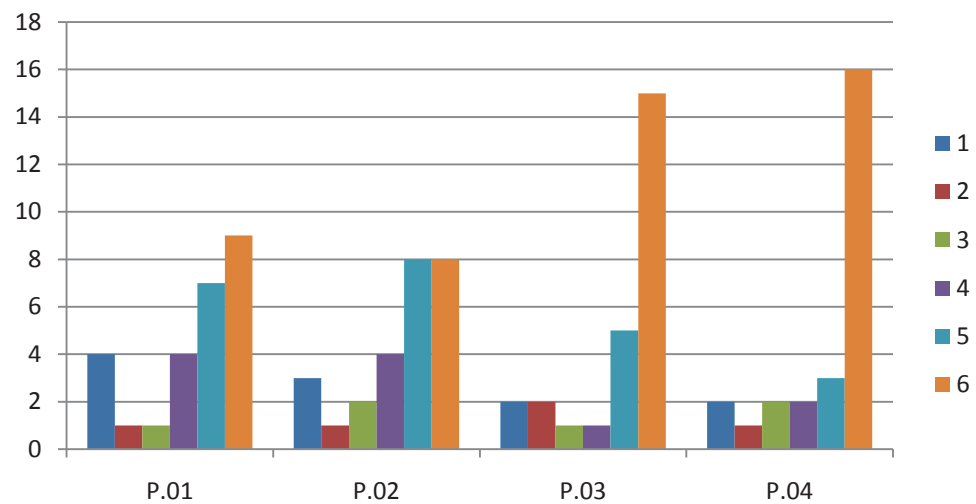
Quanto si trova in accordo con le seguenti affermazioni?

		1	2	3	4	5	6
O.01	Mi aiuta a capire come posso raggiungere i miei obiettivi	4	2	2	1	7	10
O.02	Riesce a motivarmi a dare il massimo nel mio lavoro	6	1	2	1	5	11
O.03	È sensibile ai miei bisogni personali	4	2	0	3	3	14
O.04	Riconosce quando svolgo bene il mio lavoro	3	1	2	0	7	13
O.05	Mi ascolta ed è disponibile a prendere in considerazione le mie proposte	3	3	2	2	5	11



Quanto si trova in accordo con le seguenti affermazioni?

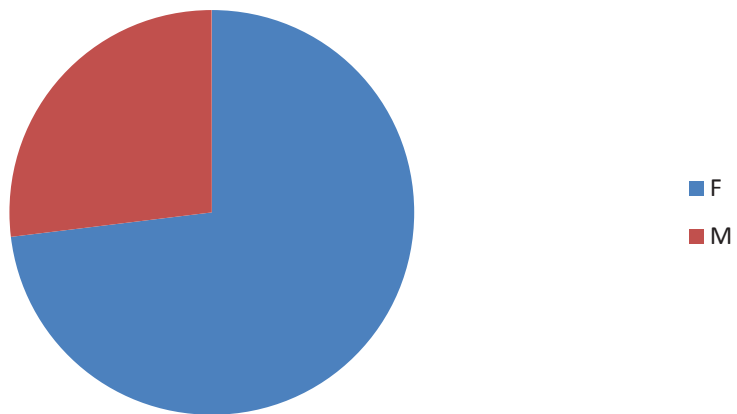
		1	2	3	4	5	6
P.01	Agisce con equità, in base alla mia percezione	4	1	1	4	7	9
P.02	Agisce con equità, secondo la percezione dei miei colleghi di lavoro	3	1	2	4	8	8
P.03	Gestisce efficacemente problemi, criticità e conflitti	2	2	1	1	5	15
P.04	Stimo il mio capo e lo considero una persona competente e di valore	2	1	2	2	3	16



Sesso

F	Donna	19
M	Uomo	7

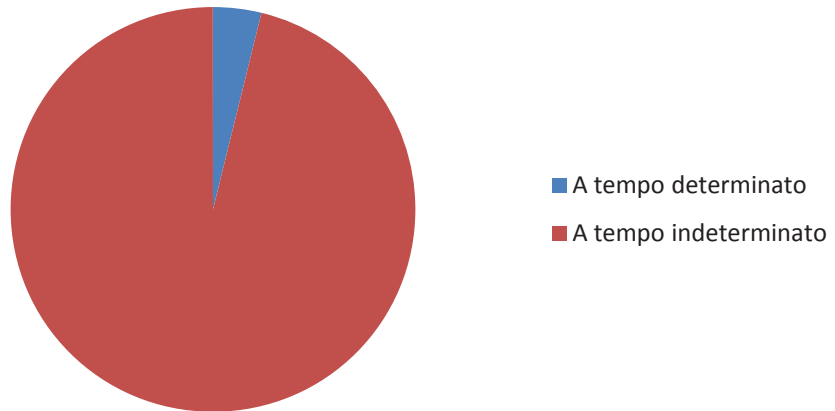
Sesso



Contratto di lavoro

02:01	A tempo determinato	1
02:02	A tempo indeterminato	25

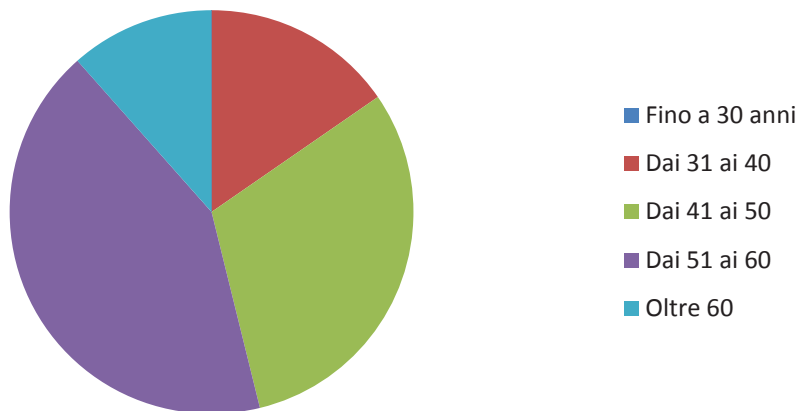
Contratto



La mia età

03:01	Fino a 30 anni	0
03:02	Dai 31 ai 40	4
03:03	Dai 41 ai 50	8
03:04	Dai 51 ai 60	11
03:05	Oltre 60	3

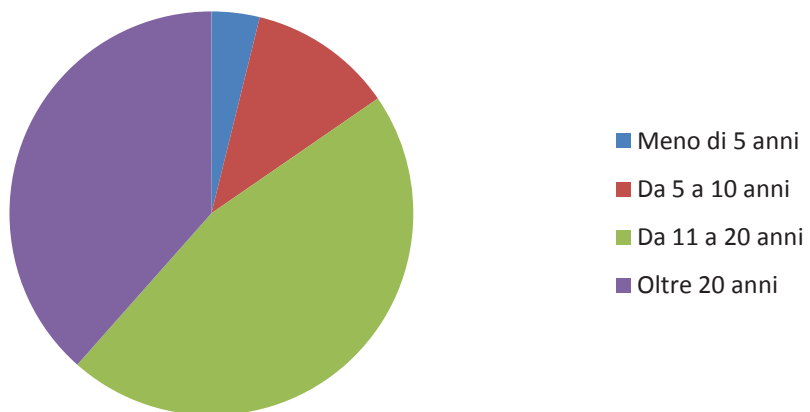
Età



Anzianità di servizio

04:01	Meno di 5 anni	1
04:02	Da 5 a 10 anni	3
04:03	Da 11 a 20 anni	12
04:04	Oltre 20 anni	10

Anzianità



Qualifica

05:01	Dirigente	5
05:02	Non dirigente	21

Qualifica

